



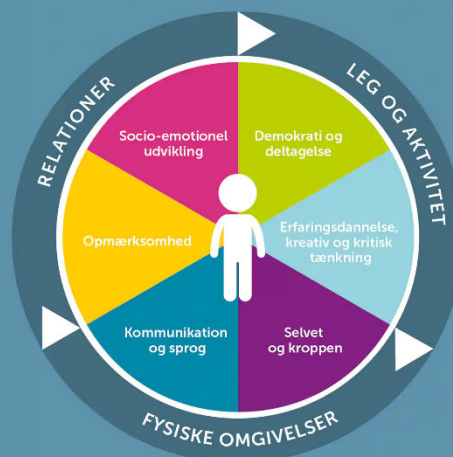
Opfølgende tilsyn på fem KIDS-temaer  
Institution: Blære Børnehus  
Efterår 2022

CHARLOTTE RINGSMOSE  
GRETHE KRAGH-MÜLLER

# KIDS

2.  
reviderede  
udgave

KVALITETSUDVIKLING  
I DAGINSTITUTIONER



DANSK PSYKOLOGISK FORLAG

Dato for observation: 01.11.22

## Det opfølgende tilsyn

På grundlag af vedtaget kvalitetsstrategi for Vesthimmerlands Kommune er der i efterår 2021 blev gennemført tilsyn med henblik på at undersøge den pædagogiske kvalitet i alle Vesthimmerland Kommunes privatinstitutioner. Det foregik ved at kommunens pædagogiske certificerede KIDS-konsulent undersøgte kvaliteten på tre elementer ved hjælp af redskabet KIDS. Efterfølgende blev der udarbejdet en kvalitativ og kvantitativ rapport der beskrev kvaliteten på de forskellige områder og mulige områder for kvalitetsudvikling. Der ud over blev der tilbudt ledelsen i hver institution dialog med KIDS-observatør om undersøgelsens resultater.

Efterår 2022 gennemføres der opfølgende tilsyn på mindst tre overordnede temaer via et KIDS-inspireret oplæg. Dette år er der, på grundlag af sidste års kvalitetsundersøgelse, også udvalgt at udbygge med de to KIDS-temaer: *socio-emotionel udvikling* og *demokrati og deltagelse*. Tilsynet er udført af kommunens pædagogiske konsulent via fem timers observation i hvert dagtilbud. Ledere og evt. souschef/fagligt fyrtårn eller medarbejder har ligeledes deltaget i observationer for herigennem at skabe viden om; hvad pædagogisk kvalitet er, få kendskab til egen institutions kvalitet og adgang til KIDS redskabet som udviklingsværktøj. Efterfølgende er drøftet god praksis og udviklingsområder.

Udviklingspotentialer er udgangspunktet for udarbejdelse af en KIDS-handleplan. Planen vil drøftes på næstkommende tilsyn.

I dette dokument fremlægges et kort overblik over hvor der ser ud til at fremkomme bedst kvalitet i den enkelte institution og hvor der er mulige udviklingspotentialer, og der med fordel kan sættes ind i det videre arbejde med kvalitet.

### Kvalitets-temaer:

Områder hvor institutionen er rigtig godt på vej - og det gode arbejde fortsættes:

- **Relationer:** imødekomme voksne der udviser stor interesse, engagement og lydhørhed overfor børnene
- **Demokrati og deltagelse:** personalet tilbyder børnene deltagelse i lege og aktiviteter med engagerede personaler

### Udviklingsområder:

Forslag til områder, hvor I med fordel kan iværksætte reflekterende processer og sætte ind i det videre arbejde med kvaliteten:

- **Fysisk indretning inde:** der kan med fordel kigges på at skabe flere rum i rummet og afgrænsede tematiserede legeområder
- **Demokrati og deltagelse:** tilbyd gerne børnene deltagelse i lege og aktiviteter med plads til fordybet kontakt og dialog
- **Relationer:** støtte til børnenes indbyrdes relationer og venskaber ved at sætte ord på børnenes initiativer og støtte til inddragelse i fællesskabet
- **Socio-emotionel udvikling:** sætte endnu mere ord på børnenes følelser og intentioner og bekræfte dets oplevelser

Er der spørgsmål til indholdet, kan I kontakte pædagogisk konsulent Bodil Meineche.

God arbejdslyst med den videre udvikling af kvalitet i jeres dagtilbud.

Udarbejdet af Pædagogisk Konsulent i Vesthimmerlands Kommune: Bodil Meineche